

**Geplante Bebauung gemäß Gestaltungshandbuch
"Nachverdichtungsmöglichkeiten in Siedlungsgebieten"**

mit folgender bebauter Fläche:

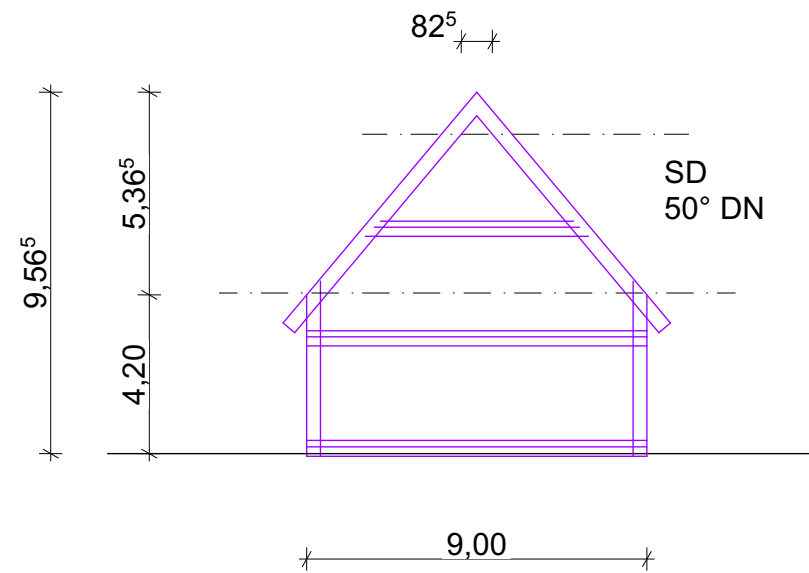
DHH 1 bis 4 jeweils 8,00 x 9,00 m
Garagen 1 bis 4 jeweils 3 x 6 m

GRZ I Berechnungen je Grundstück:

DHH1
(9m x 8 m) / 272,84 = 0,26
DHH2
(9m x 8 m) / 274,68 = 0,26
DHH3
(9m x 8 m) / 259,53 = 0,277
DHH4
(9m x 8 m) / 302,27 = 0,24

mit folgenden Querschnitten laut Gestaltungshandbuch:

Ersatzbau / Neubau Eingeschossig mit steilem SD 50°

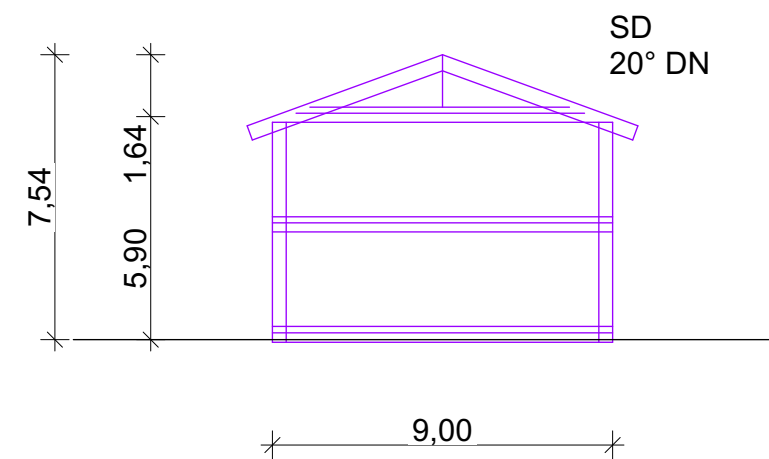


dazugehörige Abstandsflächen ermittelt gemäß BayBO: Art. 6 Abs. 5a

$$H_{\text{Giebel}/2} = (4,20 \text{ m} + 5,365/3) \times 0,5 = 2,99 < 3,0$$

$$H_{\text{Traufe}} = (4,20 + 5,365/3) = 5,99$$

Ersatzbau / Neubau Zweigeschossig mit flachem SD 20°



dazugehörige Abstandsflächen ermittelt gemäß BayBO: Art. 6 Abs. 5a

$$H_{\text{Giebel}/2} = (5,90 \text{ m} + 1,64/3) \times 0,5 = 3,22 \text{ m}$$

$$H_{\text{Traufe}} = 5,90 \text{ m}$$

**M1/500 vermaßt
mit Darstellung Abstandsflächen
mit $H_{\text{Traufe}}=5,99$ oder $H_{\text{Traufe}/2}=3,0$
und $H_{\text{Giebel}}=6,44$ oder $H_{\text{Giebel}/2}=3,22$**

